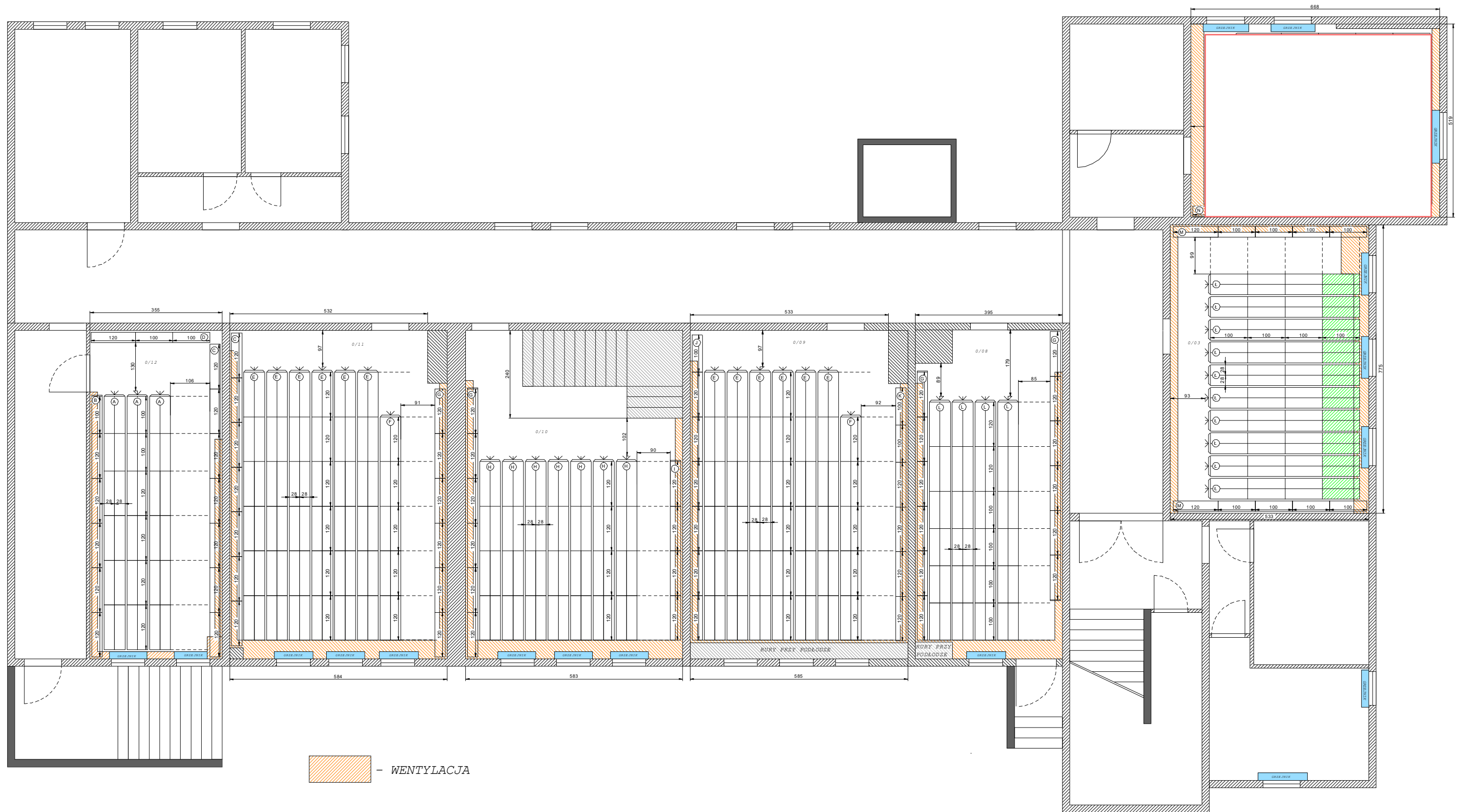
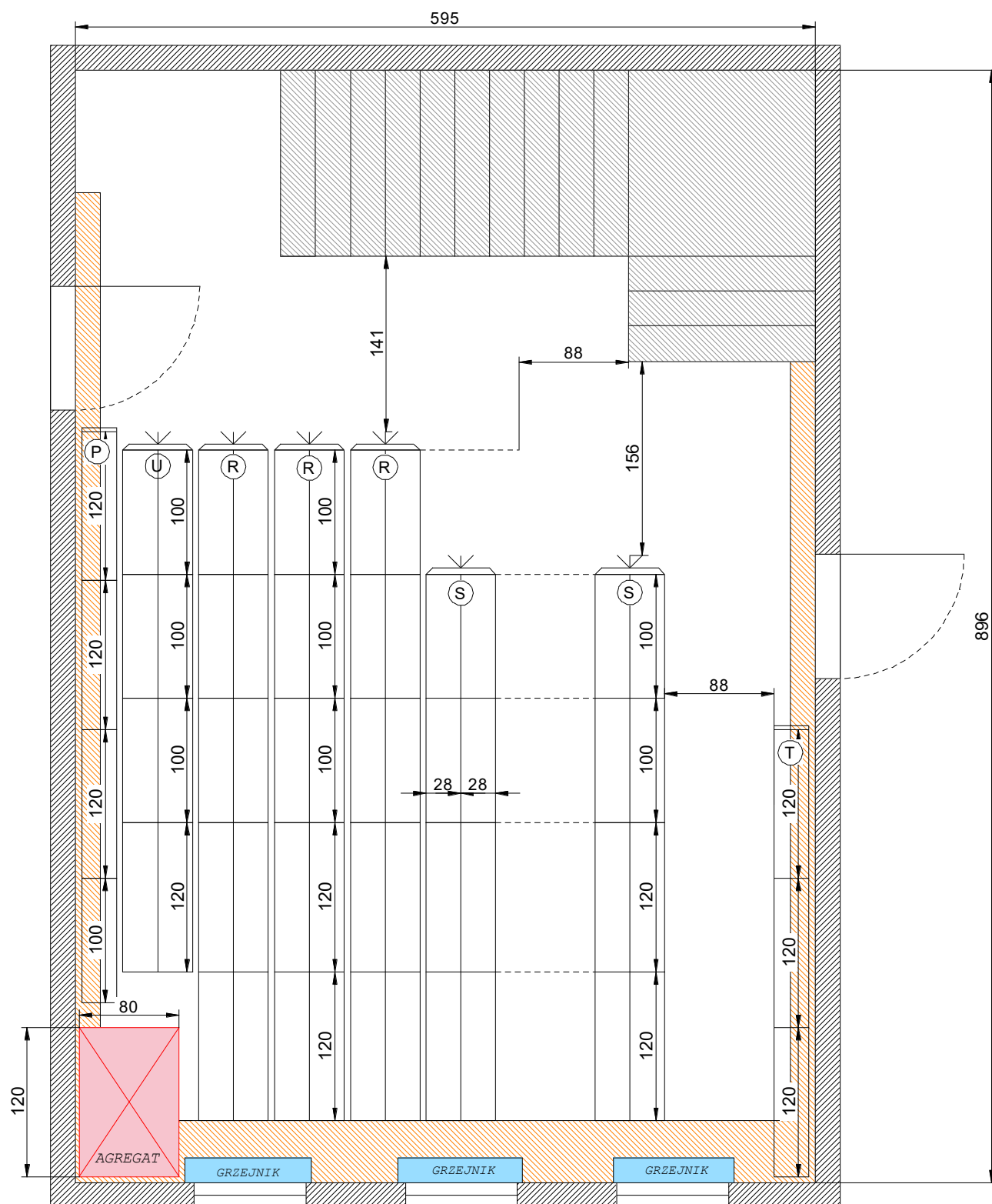


PROJEKT ROZMIESZCZENIA REGAŁÓW WRAZ Z ZESTAWIENIEM ILOŚCIOWYM

PROJEKT ROZMIESZCZENIA REGAŁÓW - PIWNICA

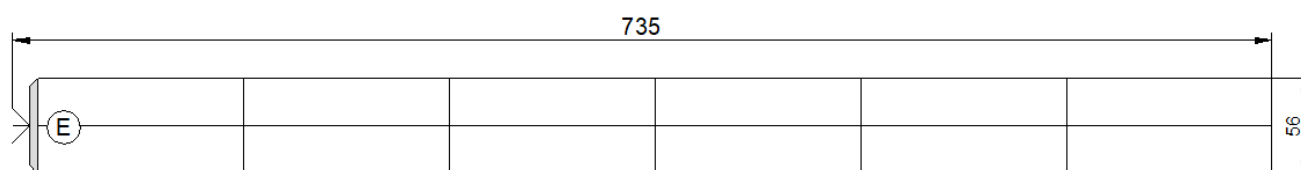


PROJRKT ROZMIESZCZENIA REGAŁÓW - PARTER

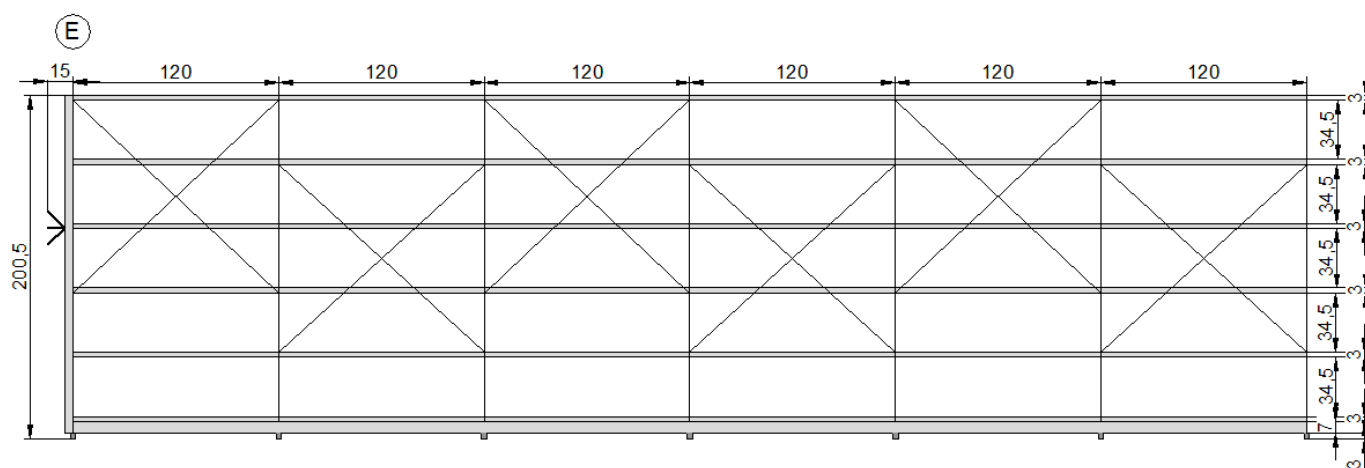


WIDOK WYBRANYCH REGAŁÓW Z GÓRY I Z BOKU

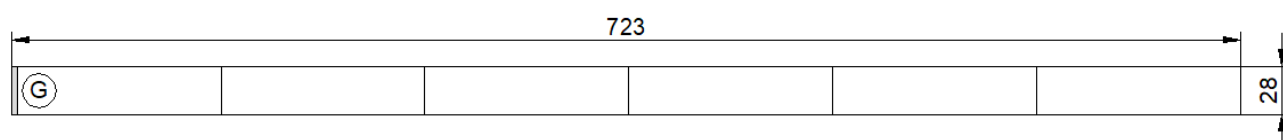
WIDOK REGAŁU Z GÓRY



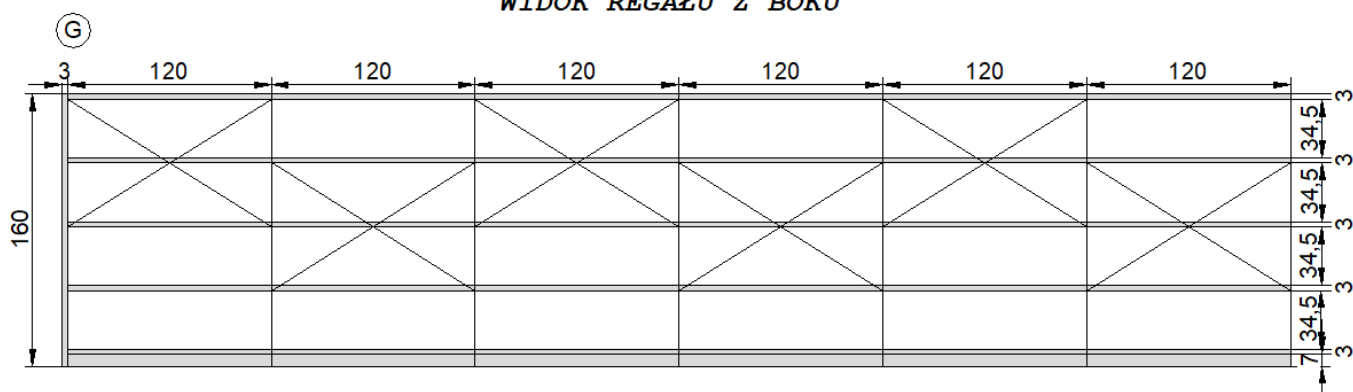
WIDOK REGAŁU Z BOKU



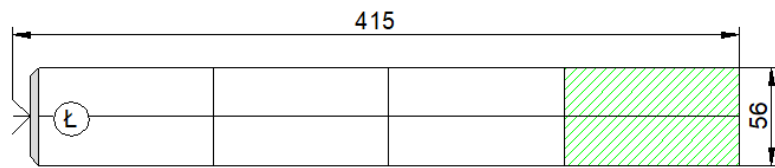
WIDOK REGAŁU Z GÓRY



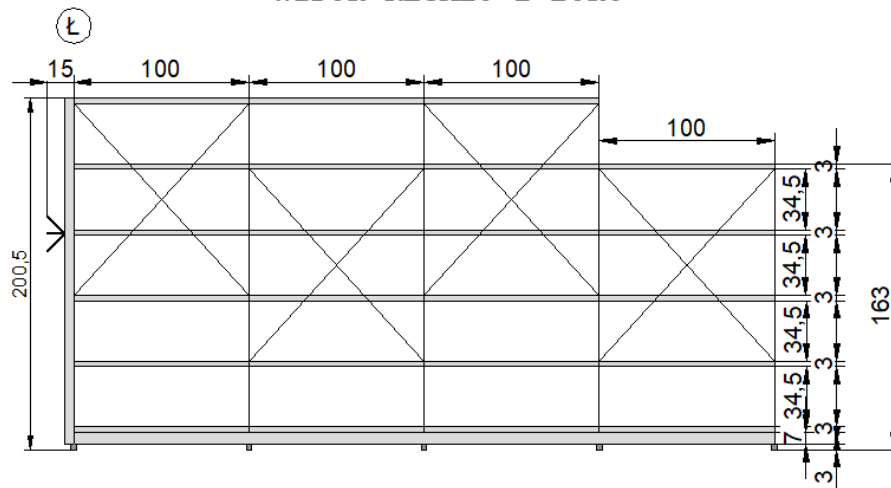
WIDOK REGAŁU Z BOKU



WIDOK REGAŁU Z GÓRY



WIDOK REGAŁU Z BOKU



ZWSTAWIENIE REGAŁÓW

Pomieszczenie 0/03 - piwnica

- Ł - Regał przesuwany dwustronny o długości użytkowej 400 cm i wysokości 200,5 cm (ostatni segment 163 cm) – 10 szt. – 380mb
- M - Regał stacjonarny jednostronny o długości 520 cm i wysokości 160 cm – 2 szt. – 41,6 mb

Łączna ilość metrów użytkowych: 421,6 mb

Parametry regałów:

- Wysokość regałów przesuwanych: **200,5 cm**
- Wysokość regałów stacjonarnych: **160 cm**
- Ilość półek w pionie regałach przesuwanych: **5 użytkowych + 1 półka kryjąca**
- Ilość półek w pionie w regałach stacjonarnych: **4 użytkowe + 1 kryjąca**
- Odstępy pionowe pomiędzy półkami: **34,5 cm**
- Głębokość półki: **28 cm, półki spinane w narożach**
- Ściany działowe: **stężenia krzyżowe**
- Nośność półki: **50 kg**
- Mocowanie półek: **zaczepy co 3 cm**
- Kolor regałów: **RAL 9002**
- Szyny nawierzchniowe z obustronnymi najazdami

Pomieszczenie 0/08 - piwnica

- L - Regał przesuwany dwustronny o długości użytkowej 640 cm i wysokości 200,5 cm – 4 szt. – 256 mb
- G - Regał stacjonarny jednostronny o długości 720 cm i wysokości 160 cm – 2 szt. – 57,6 mb

Łączna ilość metrów użytkowych: 313,6 mb

Parametry regałów:

- Wysokość regałów przesuwanych: **200,5 cm**
- Wysokość regałów stacjonarnych: **160 cm**

- Ilość półek w pionie regałach przesuwnych: **5 użytkowych + 1 półka kryjąca**
- Ilość półek w pionie w regałach stacjonarnych: **4 użytkowe + 1 kryjąca**
- Odstępy pionowe pomiędzy półkami: **34,5 cm**
- Głębokość półki: **28 cm, półki spinane w narożach**
- Ściany działowe: **stężenia krzyżowe**
- Nośność półki: **50 kg**
- Mocowanie półek: **zaczepy co 3 cm**
- Kolor regałów: **RAL 9002**
- Szyny nawierzchniowe z obustronnymi najazdami

Pomieszczenie 0/09 - piwnica

- E - Regał przesuwny dwustronny o długości użytkowej 720 cm i wysokości 200,5 cm – 6 szt. – 432 mb
- F - Regał przesuwny dwustronny o długości użytkowej 600 cm i wysokości 200,5 cm – 1 szt. – 60 mb
- J - Regał stacjonarny jednostronny o długości 820 cm i wysokości 160 cm – 1 szt. – 32,8 mb
- K - Regał stacjonarny jednostronny o długości 680 cm i wysokości 160 cm – 1 szt. – 27,2 mb

Łączna ilość metrów użytkowych: 552 mb

Parametry regałów:

- Wysokość regałów przesuwnych: **200,5 cm**
- Wysokość regałów stacjonarnych: **160 cm**
- Ilość półek w pionie regałach przesuwnych: **5 użytkowych + 1 półka kryjąca**
- Ilość półek w pionie w regałach stacjonarnych: **4 użytkowe + 1 kryjąca**
- Odstępy pionowe pomiędzy półkami: **34,5 cm**
- Głębokość półki: **28 cm, półki spinane w narożach**
- Ściany działowe: **stężenia krzyżowe**
- Nośność półki: **50 kg**
- Mocowanie półek: **zaczepy co 3 cm**
- Kolor regałów: **RAL 9002**
- Szyny nawierzchniowe z obustronnymi najazdami

Pomieszczenie 0/10 - piwnica

- G - Regał stacjonarny jednostronny o długości 720 cm i wysokości 160 cm – 1 szt. – 28,8 mb
- H - Regał przesuwany dwustronny o długości użytkowej 480 cm i wysokości 200,5 cm – 7 szt. – 336 mb
- I - Regał stacjonarny jednostronny o długości 480 cm i wysokości 160 cm – 1 szt. – 19,2 mb

Łączna ilość metrów użytkowych: 384 mb

Parametry regałów:

- Wysokość regałów przesuwnych: **200,5 cm**
- Wysokość regałów stacjonarnych: **160 cm**
- Ilość półek w pionie regałach przesuwnych: **5 użytkowych + 1 półka kryjąca**
- Ilość półek w pionie w regałach stacjonarnych: **4 użytkowe + 1 kryjąca**
- Odstępy pionowe pomiędzy półkami: **34,5 cm**
- Głębokość półki: **28 cm, półki spinane w narożach**
- Ściany działowe: **stężenia krzyżowe**
- Nośność półki: **50 kg**
- Mocowanie półek: **zaczepy co 3 cm**
- Kolor regałów: **RAL 9002**
- Szyny nawierzchniowe z obustronnymi najazdami

Pomieszczenie 0/11 - piwnica

- C - Regał stacjonarny jednostronny o długości 840 cm i wysokości 160 cm – 1 szt. – 33,6 mb
- E - Regał przesuwany dwustronny o długości użytkowej 720 cm i wysokości 200,5 cm – 6 szt. – 432 mb
- F - Regał przesuwany dwustronny o długości użytkowej 600 cm i wysokości 200,5 cm – 1 szt. – 60mb
- G - Regał stacjonarny jednostronny o długości 720 cm i wysokości 160 cm – 1 szt. – 28,8 mb

Łączna ilość metrów użytkowych: 554,4 mb

Parametry regałów:

- Wysokość regałów przesuwnych: **200,5 cm**
- Wysokość regałów stacjonarnych: **160 cm**
- Ilość półek w pionie regałach przesuwnych: **5 użytkowych + 1 półka kryjąca**
- Ilość półek w pionie w regałach stacjonarnych: **4 użytkowe + 1 kryjąca**
- Odstępy pionowe pomiędzy półkami: **34,5 cm**
- Głębokość półki: **28 cm, półki spinane w narożach**
- Ściany działowe: **stężenia krzyżowe**
- Nośność półki: **50 kg**
- Mocowanie półek: **zaczepy co 3 cm**
- Kolor regałów: **RAL 9002**
- Szyny nawierzchniowe z obustronnymi najazdami

Pomieszczenie 0/12 - piwnica

- A - Regał przesuwny dwustronny o długości użytkowej 680 cm i wysokości 200,5 cm – 3 szt. – 204 mb
- B - Regał stacjonarny jednostronny o długości 700 cm i wysokości 160 cm – 1 szt. – 28 mb
- C - Regał stacjonarny jednostronny o długości 840 cm i wysokości 160 cm – 1 szt. – 33,6 mb
- D - Regał stacjonarny jednostronny o długości 320 cm i wysokości 197,5 cm – 1 szt. – 16 mb

Łączna ilość metrów użytkowych: 281,6 mb

Parametry regałów:

- Wysokość regałów przesuwnych: **200,5 cm**
- Wysokość regałów stacjonarnych: **160 cm, 197,5 cm**
- Ilość półek w pionie regałach przesuwnych: **5 użytkowych + 1 półka kryjąca**
- Ilość półek w pionie w regałach stacjonarnych: **4 użytkowe + 1 kryjąca, 5 użytkowych + 1 kryjąca**
- Odstępy pionowe pomiędzy półkami: **34,5 cm**
- Głębokość półki: **28 cm, półki spinane w narożach**
- Ściany działowe: **stężenia krzyżowe**

- Nośność półki: **50 kg**
- Mocowanie półek: **zaczepy co 3 cm**
- Kolor regałów: **RAL 9002**
- Szyny nawierzchniowe z obustronnymi najazdami

Pomieszczenie 1/12 – parter

- P - Regał stacjonarny jednostronny o długości 460 cm i wysokości 160 cm – 1 szt. – 18,4 mb
- R - Regał przesuwany dwustronny o długości użytkowej 540 cm i wysokości 200,5 cm – 3 szt. – 162 mb
- S - Regał przesuwany dwustronny o długości użytkowej 440 cm i wysokości 200,5 cm – 3 szt. – 88 mb
- T - Regał stacjonarny jednostronny o długości 360 cm i wysokości 160 cm – 1 szt. – 14,4 mb
- U - Regał przesuwany dwustronny o długości użytkowej 420 cm i wysokości 200,5 cm – 1 szt. – 42 mb

Łączna ilość metrów użytkowych: 324,8 mb

Parametry regałów:

- Wysokość regałów przesuwnych: **200,5 cm**
- Wysokość regałów stacjonarnych: **160 cm**
- Ilość półek w pionie regałach przesuwnych: **5 użytkowych + 1 półka kryjąca**
- Ilość półek w pionie w regałach stacjonarnych: **4 użytkowe + 1 kryjąca**
- Odstępy pionowe pomiędzy półkami: **34,5 cm**
- Głębokość półki: **28 cm, półki spinane w narożach**
- Ściany działowe: **stężenia krzyżowe**
- Nośność półki: **50 kg**
- Mocowanie półek: **zaczepy co 3 cm**
- Kolor regałów: **RAL 9002**
- Szyny nawierzchniowe z obustronnymi najazdami

Łączna ilość metrów użytkowych we wszystkich regałach: 2 832 mb